



alsina
770



alsina
770

EDIFICIO TORRE ALSINA 770, BANFIELD

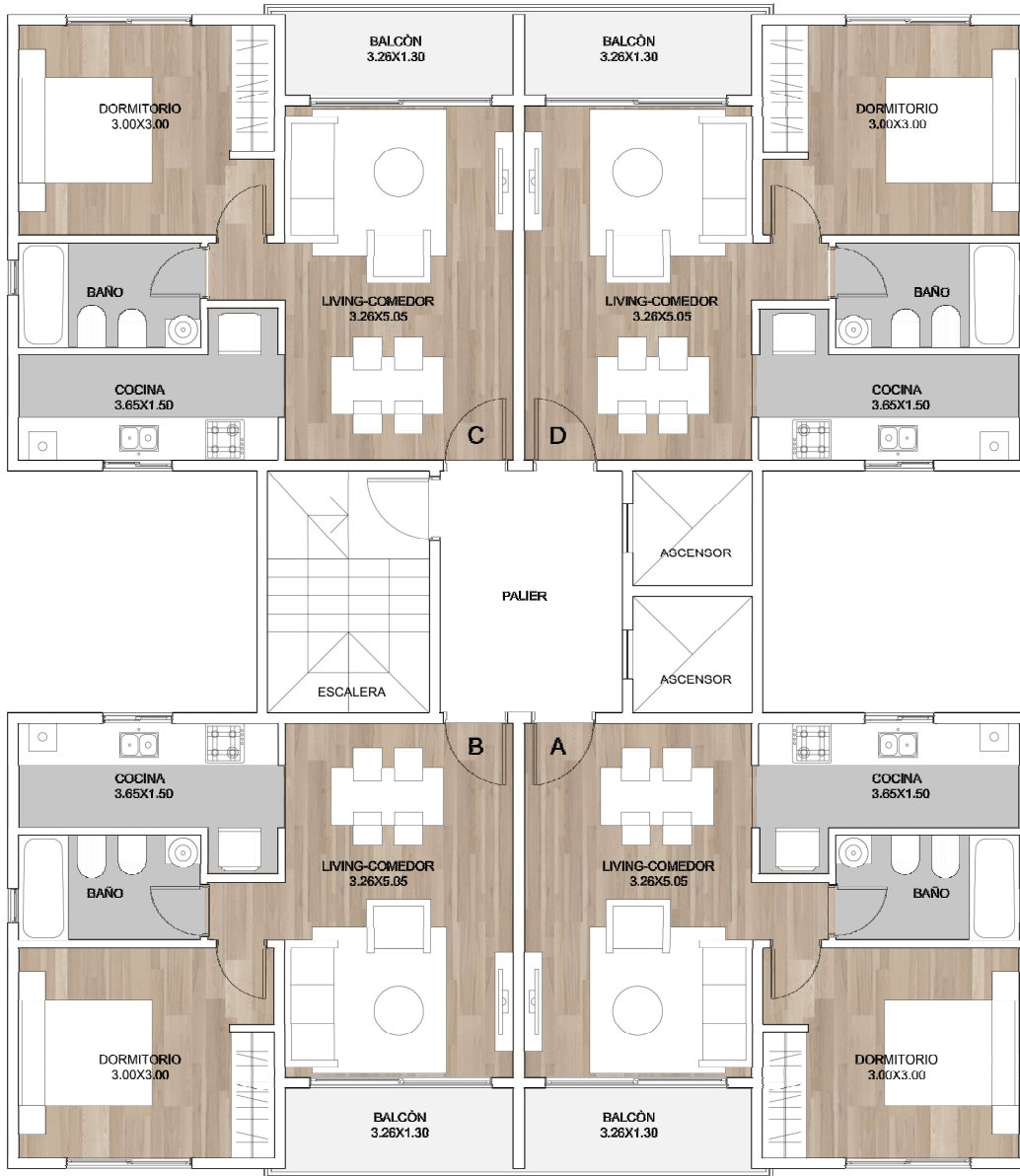
ESPECIFICACIONES TÉCNICAS

De los departamentos:

- Estructura independiente compuesta por bases, columnas, vigas, tabiques y losas de hormigón armado.
- Mampostería exterior de ladrillo hueco cerámico de 0.18m.
- Mampostería interior de ladrillo hueco de 0.12m y 0.08m según corresponda.
- Revoque exterior completo tricapa proyectable.
- Revoques interiores en departamentos realizados con yeso reforzado, con cantoneras metálicas en ángulos vivos.
- Cielorrasos aplicados en yeso para estar comedor, con buñas en sus encuentros con muros.
- Cielorrasos aplicados en yeso para dormitorios, con buñas en sus encuentros con muros
- Cielorrasos armados en yeso para baños y cocinas, con buñas en encuentros con muros.
- Aberturas exteriores a medida de aluminio anodizado, con cierres laterales y doble vidriado hermético , según corresponda por proyecto.
- Barandas de balcón metálicas y frente vidriado según diseño.
- Frentes de placard corredizos de aluminio anodizado natural y placas de melamina.
- Puertas de acceso a deptos con marco de chapa doblada y hojas pintadas con nido de abeja y buñas horizontales.
- Puertas interiores de deptos con marco de chapa doblada y hojas pintadas en madera con nido de abeja y buñas horizontales.
- Instalación de distribución de agua fría y caliente ejecutada con polipropileno con uniones por termofusión.
- Instalación de desagües cloacales y pluviales ejecutadas con cañerías de polipropileno con unión elastomérica.
- Instalación contra incendio, gabinetes en palier con manguera, pico rociador y martillo.
- Instalación de gas con cañería por termo fusión, Sigas o similar.
- Instalación de cañerías para futura colocación de aires acondicionado tipo Split en estar comedor y dormitorio.
- Instalación eléctrica y de baja tensión acorde a las normas exigidas por el ENRE, con dotación de tomas de telefonía (telefónica), televisión (cañería vacía) y usos especiales.
- Provisión e instalación de portero eléctrico
- Pintura integral: Paredes interiores con látex, exteriores con acrílico impermeable, carpintería metálica y herrería con esmalte sintético
- Cableado de TV y TE.
- Pisos cerámicos en hall y espacios de uso común.
- Pisos cerámico en estar y cocina comedor diario.
- Piso flotante melaminico en dormitorios.
- Pisos y revestimientos cerámicos en baños y cocinas.
- Provisión y colocación de caldera individual doble servicio a gas y 1 radiador por ambiente.
- Vanitory de melamina en baño con bacha ferrum
- Amoblamientos de cocina de melamina bajo y sobre mesada con mesada de granito o similar.
- Monocomando FV cromado y piletta doble de acero inoxidable en cocina.
- Artefactos sanitarios Ferrum línea Bari
- Griferías FV lavatorio, bidet y ducha.
- Bañeras acabado blanco marca Ferrum.

Generales del edificio:

- Hall de acceso con frente de cristal templado o laminado, revestimientos a definir con iluminación por spots.
- Un salón de usos múltiples en planta baja, con sector de servicio.
- Provisión de 2 ascensores con comando electrónico de alta velocidad, con puertas automáticas de acero inoxidable en planta baja y metálicas en todos los pisos.
- Provisión de un matafuego por piso y cocheras.
- artefactos de iluminación en partes comunes
- Reja sobre linea municipal y portones de acceso vehicular automatizados.
- Cocheras cubiertas en subsuelo y semicubiertas en planta baja.
- Parquizacion en general al frente.
- Paredes de palieres y escaleras acabado yeso pintado al látex lavable.



PLANTA TIPO
 PISOS 1-15
 ESC.1:100

alsina
770

